

ЭНЕРГОМИР

www.energomir.su

MAX

MONOBLOCK 17 - 546 kW

LIGHT OIL BURNERS



Полный модельный ряд горелок для всех видов топлива

MONOBLOCK 20 - 17000 kW
DUOBLOCK 350 - 25000 kW



Ecoflam
www.ecoflam-burners.com

MODEL SIZE

MAX 4	4 kg/h
-------	--------

OPERATION TYPE

-	1 stage
R	1 stage with pre-heater
P 45 AB	2 stages oil 45 kg/h soft start
P 25 AB HS	2 stages oil hydraulic system 25 kg/h soft start

HEAD TYPE

TC	Short head
TL	Long head

ТИПОРАЗМЕР

MAX 4	4 кг/ч
-------	--------

ВИД РЕГУЛИРОВАНИЯ

-	одноступенчатая
R	одноступенчатая с подогревателем
P 45 AB	двухступенчатая ж.т. 45 кг/ч плавный пуск
P 25 AB HS	двухступенчатая ж.т. гидравлическая система 25 кг/ч плавный пуск

ТИП ГОЛОВЫ

TC	Короткая огневая головка
TL	Длинная огневая головка

MODULAR DELIVERY SYSTEM

- **CB:** Complete Burner
- **KIT & ACS:** Kits and accessories according to local rules installation

MAIN FEATURES

- New high efficiency fan ventilation system (HPV) allowing easy matching with boilers having high combustion chamber back pressure
- Electrical wiring simple to disassemble for easy maintenance
- Combustion head easy to assemble and adjust for fine set up
- Single bolt burner fixing with the possibility to firmly secure it to the flange in three different positions for easier maintenance
- Air damper with progressive micrometric air regulation adjustable in three positions
- Monoblock electrodes for easy and steady installation into the nozzle even after maintenance
- Low NOx version class 3 with yellow flame developed by Ecoflam
- Selected models are available in HT version and with "D" pump for light oil with viscosity up to 200 cTs
- The hinge flange allows accessibility to burner head without losing burner settings
- MAX 1 ÷ 12 work with electrical frequency 50-60 Hz

МОДУЛЬНАЯ СИСТЕМА ПОСТАВОК

- **CB:** укомплектованная горелка
- **KIT & ACS:** комплекты и принадлежности согласно местным правилам монтажа

ХАРАКТЕРИСТИКИ

- Мощный вентилятор нового поколения (HPV) позволяет использовать горелку на котлах с повышенным противодавлением в камере сгорания
- Легкость и быстрота выполнения электрических соединений
- Огневая головка проста в сборке, ее положение регулируется для обеспечения оптимальной сочетаемости горелки с котлом
- Для упрощения обслуживания на горелке предусмотрен единственный крепежный болт, на который горелку можно подвесить за специальный крючок в различных пространственных положениях
- Новый воздушный клапан с прогрессивной микрометрической системой регулирования воздуха
- Положение электродов регулируется без снятия стакана огневой головки
- Разработанные Ecoflam S.p.A. горелки серии Low NOx с "желтым пламенем"
- Избранные модели доступны в исполнении HT и с насосом типа "D" для легкого ж.т. с вязкостью до 200 сСт
- Шарнирный фланец обеспечивает доступ к пламенной голове без потери настроек горелки
- MAX 1 ÷ 12 работает от электросети с частотой 50-60 Гц



MAX 1



MAX 4 Low NOx



MAX 4

TAILLE DU MODÈLE

MAX 4	4 kg/h
-------	--------

TYPE DE FONCTIONNEMENT

-	1 allure
R	1 allure avec préchauffeur
P 45 AB	2 allures fuel 45 kg/h démarrage à débit réduit
P 25 AB HS	2 allures fuel par système hydraulique 25 kg/h démarrage à débit réduit

TYPE DE TÊTE

TC	Tête courte
TL	Tête longue

MODELO

MAX 4	4 kg/h
-------	--------

TIPO DE FUNCIONAMIENTO

-	1 etapa
R	1 etapa con pre-calentador
P 45 AB	2 etapas aceite 45 kg/h puesta en marcha suave
P 25 AB HS	2 etapas aceite, sistema hidráulico 25 kg/h puesta en marcha suave

TIPO DE CABEZA

TC	Cabeza corta
TL	Cabeza larga

SYSTEME DE LIVRAISON MODULAIRE

- **CB:** Brûleur complet
- **KIT & ACS:** Kits et accessoires selon les règles d'installation locales

CARACTERISTIQUES

- Ventilateur de nouvelle génération, haute performance, conçu pour vaincre des contre pressions élevées dans la chambre de combustion
- Branchement électrique simple à raccorder
- Tête de combustion facile à démonter avec la possibilité de régler la position afin d'améliorer l'accouplement
- Simple et rapide entretien grâce au crochet de fixation par une seule vis et un écrou
- Réglage micrométrique et progressif de l'air pour un réglage précis de la combustion
- Electrodes monoblocs pour la position précise du gicleur même après l'entretien
- Versions bas NOx class 3 avec technologie Ecoflam à flame jaune
- Les modèles choisis sont valables en version HT et avec pompe "D" pour les fuels de viscosité jusqu'à 200 CSt
- La bride charnière permet une accessibilité aisée à la tête du brûleur sans égarer les valeurs de son réglage
- MAX 1 ÷ 12 travaille avec une fréquence électrique 50-60 Hz

SISTEMA DE ENTREGA MODULAR

- **CB:** Quemador completo
- **KIT & ACS:** Kit y accesorios de acuerdo a las reglas locales de instalación

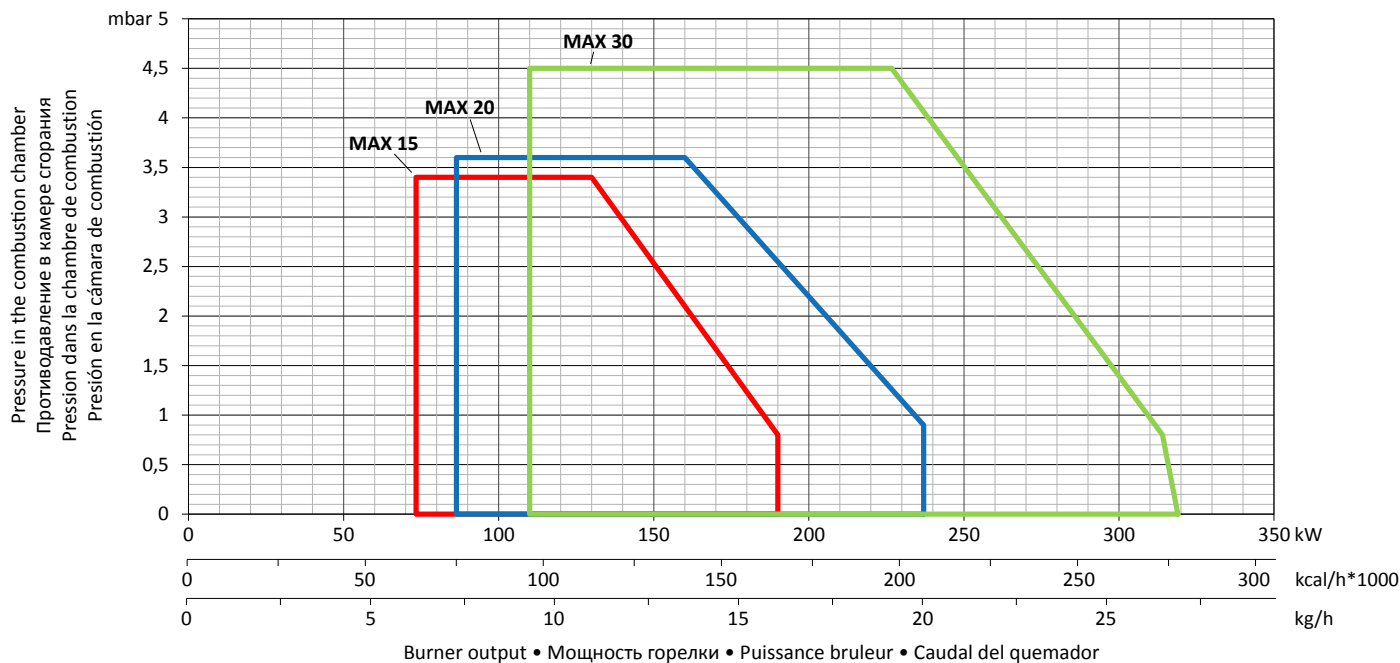
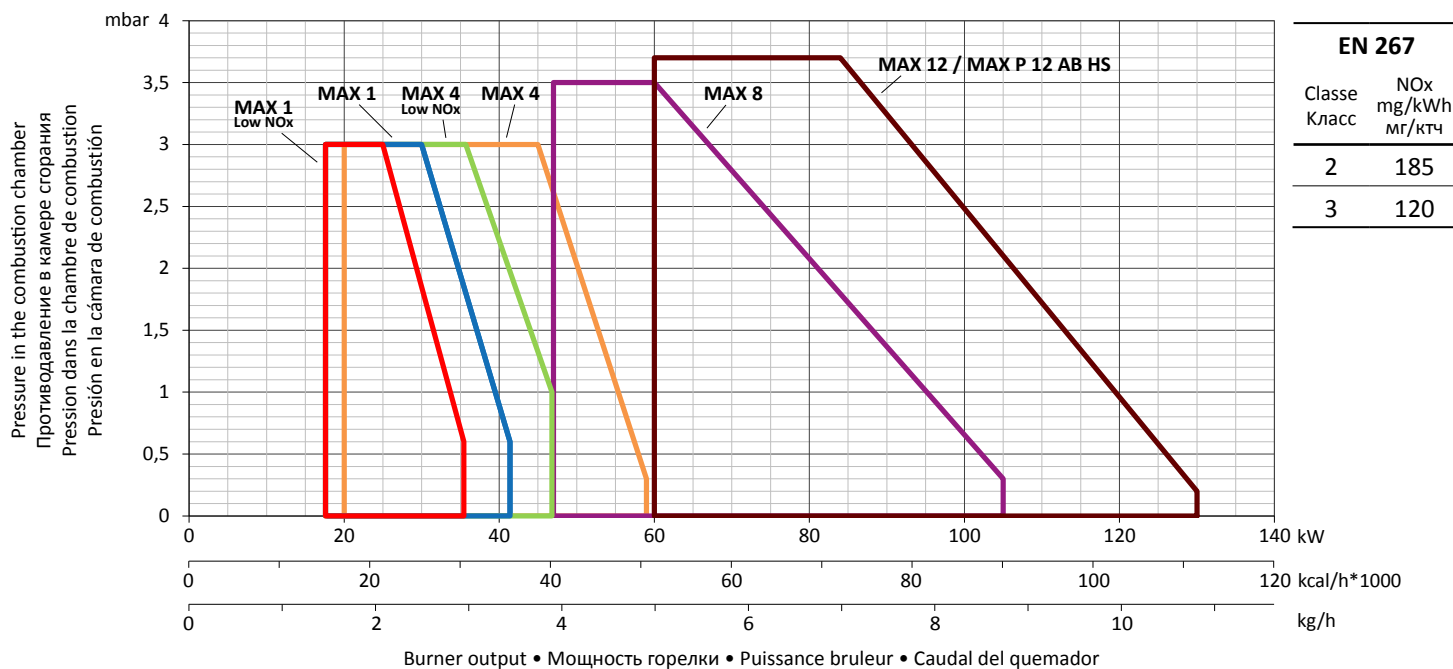
CARACTERÍSTICAS

- Ventilador de nueva generación de alta eficiencia, diseñado para vencer elevadas contrapresiones de la cámara de combustión
- Conexión eléctrica rápida para fácil instalación
- Cabeza de combustión fácil de desmontar con posibilidad de regular la posición para mejorar el acoplamiento
- Mantenimiento simple y rapido gracias al enganche de fijación por mediación de un simple tornillo y un gancho
- Nuevo sistema de regulación de aire micrométrico y progresivo
- Versión de baja emisión Low NOx clase 3 con tecnología Ecoflam con llama amarilla
- Algunos modelos disponible en alta temperatura con bomba "D" para gasoleo con viscosidad hasta 200 cTs
- La brida giratoria permite accesibilidad a la cabeza del quemador sin perder la puesta a punto del quemador
- MAX 1 ÷ 12 operan con frecuencia eléctrica 50-60 Hz



MAX P25 AB HS

MAX P 35



TECHNICAL DATA • ТЕХНИЧЕСКИЕ ДАННЫЕ • DONNEES TECHNIQUES • DATOS TECNICOS

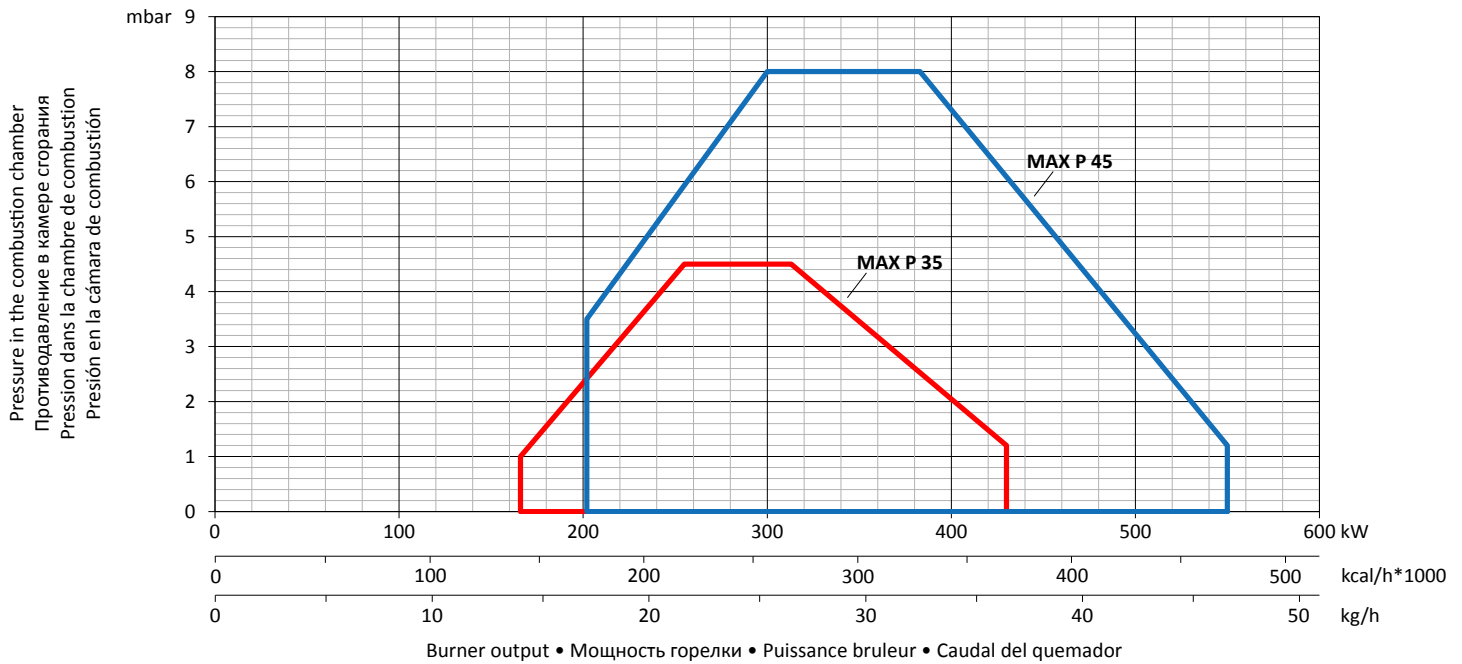
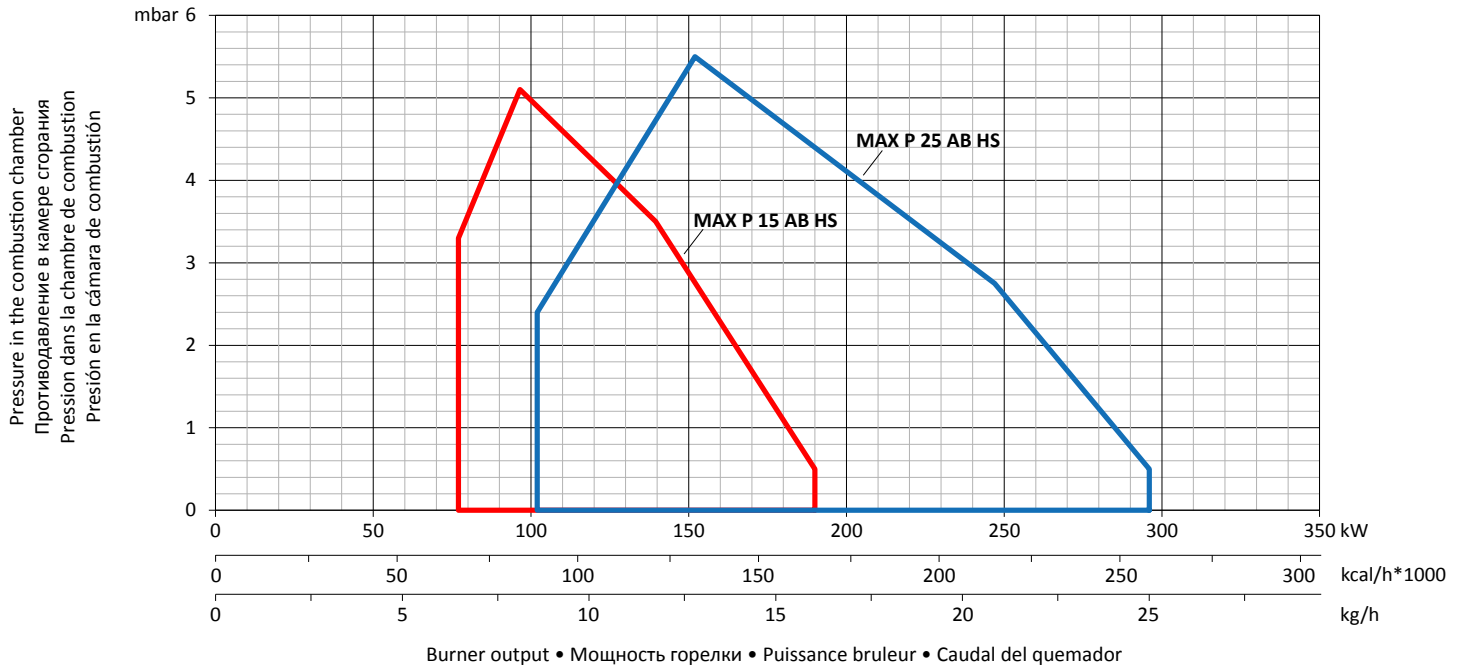
	Output Тепловая мощность Puissance calorifique Potencia térmica MIN / МИН		Output Тепловая мощность Puissance calorifique Potencia térmica MAX / МАКС		Flow Rate Расход Débit Caudal MIN / МИН	Flow Rate Расход Débit Caudal MAX / МАКС	Power supply Электропитание Tension Tensión eléctrica	Motor Мощность Двигателя Moteur Motor	Operation Модификация Fonctionnement Funcionamiento
	kW кВт	kcal/h*1000 ккал/ч*1000	kW кВт	kcal/h*1000 ккал/ч*1000	kg/h кг/ч	kg/h кг/ч	V В	W Вт	
MAX 1	17,6	15,3	41,4	35,7	1,5	3,5	230	75	1 stage
MAX 1 Low NOx	17,6	15,3	35,5	30,6	1,5	3	230	75	1 stage
MAX 4	20	17,3	59	51	1,7	5	230	75	1 stage
MAX 4 Low NOx	22,5	19,4	47,4	40,8	1,9	4	230	75	1 stage
MAX 8	47	40,8	105	90,8	4	8,9	230	100	1 stage
MAX 12	60	52	130	112	5,1	11	230	130	1 stage
MAX 15	73,4	63,2	190	164	6,2	16	230	130	1 stage
MAX 20	86,4	74,5	237	204	7,3	20	230	200	1 stage
MAX 30	110	94,9	319	275	9,3	27	230	200	1 stage

• FUEL:
light oil (L.C.V. 10200 kcal/kg,
max visc. 1,5°E at 20°C)

• ВИД ТОПЛИВА:
дизтопливо (низшая теплота сгорания
10200 ккал/кг, макс. вязкость 1,5°E при 20°C)

• COMBUSTIBLE:
fioul domestique (L.C.V. 10200 kcal/kg,
max visc. 1,5°E at 20°C)

• COMBUSTIBLE:
gasóleo (L.C.V. 10200 kcal/kg,
max visc. 1,5°E a 20°C)



TECHNICAL DATA • ТЕХНИЧЕСКИЕ ДАННЫЕ • DONNEES TECHNIQUES • DATOS TECNICOS

	Output Тепловая мощность Puissance calorifique Potencia térmica MIN / МИН		Output Тепловая мощность Puissance calorifique Potencia térmica MAX / МАКС		Flow Rate Расход Débit Caudal MIN / МИН	Flow Rate Расход Débit Caudal MAX / МАКС	Power supply Электропитание Tension Tensión electrica	Motor Мощность Двигателя Moteur Motor	Operation Модификация Funcionnement Funcionamiento
	kW кВт	kcal/h*1000 ккал/ч*1000	kW кВт	kcal/h*1000 ккал/ч*1000					
MAX P 12 AB HS	60	52	130	112	5,1	11	230	130	P AB HS
MAX P 15 AB HS	77	66,3	190	164	6,5	16	230	130	P AB HS
MAX P 25 AB HS	102	87,7	300	259	8,6	25,4	230	200	P AB HS
MAX P 35	166	143	427	367	14	36	230	300	P AB
MAX P 35	166	143	427	367	14	36	230	300	P AB HS
MAX P 45	202	173	546	469	17	46	230/400	550	P AB
MAX P 45	202	173	546	469	17	46	230/400	550	P AB HS

• FUEL:
light oil (L.C.V. 10200 kcal/kg,
max visc. 1,5°E at 20°C)

• ВИД ТОПЛИВА:
дизтопливо (низшая теплота сгорания
10200 ккал/кг, макс. вязкость 1,5°E при 20°C)

• COMBUSTIBLE:
fioul domestique (L.C.V. 10200 kcal/kg,
max visc. 1,5°E à 20°C)

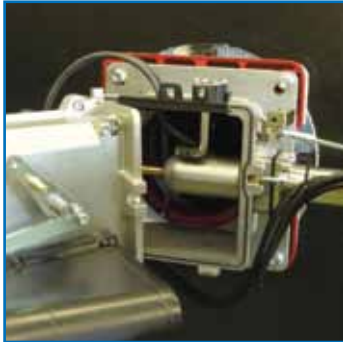
• COMBUSTIBLE:
gasóleo (L.C.V. 10200 kcal/kg,
max visc. 1,5° E a 20°C)



- Two stages with hydraulic system
- Гидропривод воздушной заслонки 2х-ступенчатой горелки
- Deux allures avec système hydraulique
- Quemador de dos llamas con circuito hidraulico



- Combustion head setting
- Регулировка огневой головки
- Réglage tête de combustion
- Regulador de la cabeza de combustión



MAX P 35 - MAX P 45

- Hinge flange
- Шарнирный фланец
- Bride à charnière
- Brida giratoria

- HPV system
- Положение для обслуживания горелки
- Système HPV
- Sistema HPV



- Position for maintenance
- Положение для обслуживания горелки
- Position pour l'entretien
- Posicion para mantenimiento

MAX HT - MAX D HT

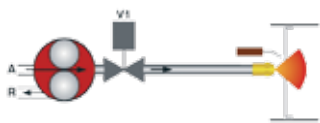
- High temperature version with D pumps - 200 cTs
- высокотемпературная версия с насосом типа "D" - 200 cTs
- Version haute température avec pompe "D" - 200 cTs
- Versión alta temperatura con bomba "D" - 200 cTs



HYDRAULIC CIRCUIT • ГИДРАВЛИЧЕСКИЙ КОНТУР • CIRCUIT HYDRAULIQUE • SISTEMA HIDRAULICO

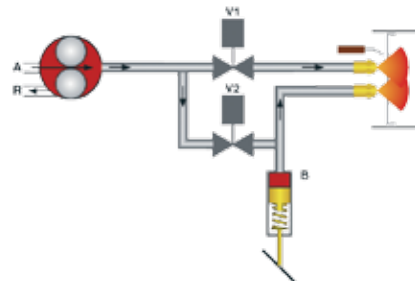
- version one stage
- одноступенчатая горелка
- version une allure
- versión una llama

MAX 1÷30



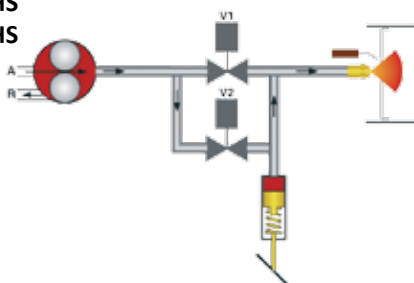
- version with hydraulic system (HS) (two nozzles)
- 2х-ступенчатая горелка с гидроприводом воздушной заслонки (2 форсунки)
- version deux allures avec système hydraulique (HS) (deux gicleurs)
- versión dos llamas con circuito hidraulico (HS) (dos inyectoros)

**MAX P 25 AB HS
MAX P 35 AB HS
MAX P 45 AB HS**



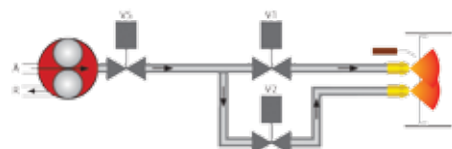
- version with hydraulic system (HS)
- 2х-ступенчатая горелка с гидроприводом воздушной заслонки
- version avec système hydraulique (HS)
- versión con circuito hidraulico

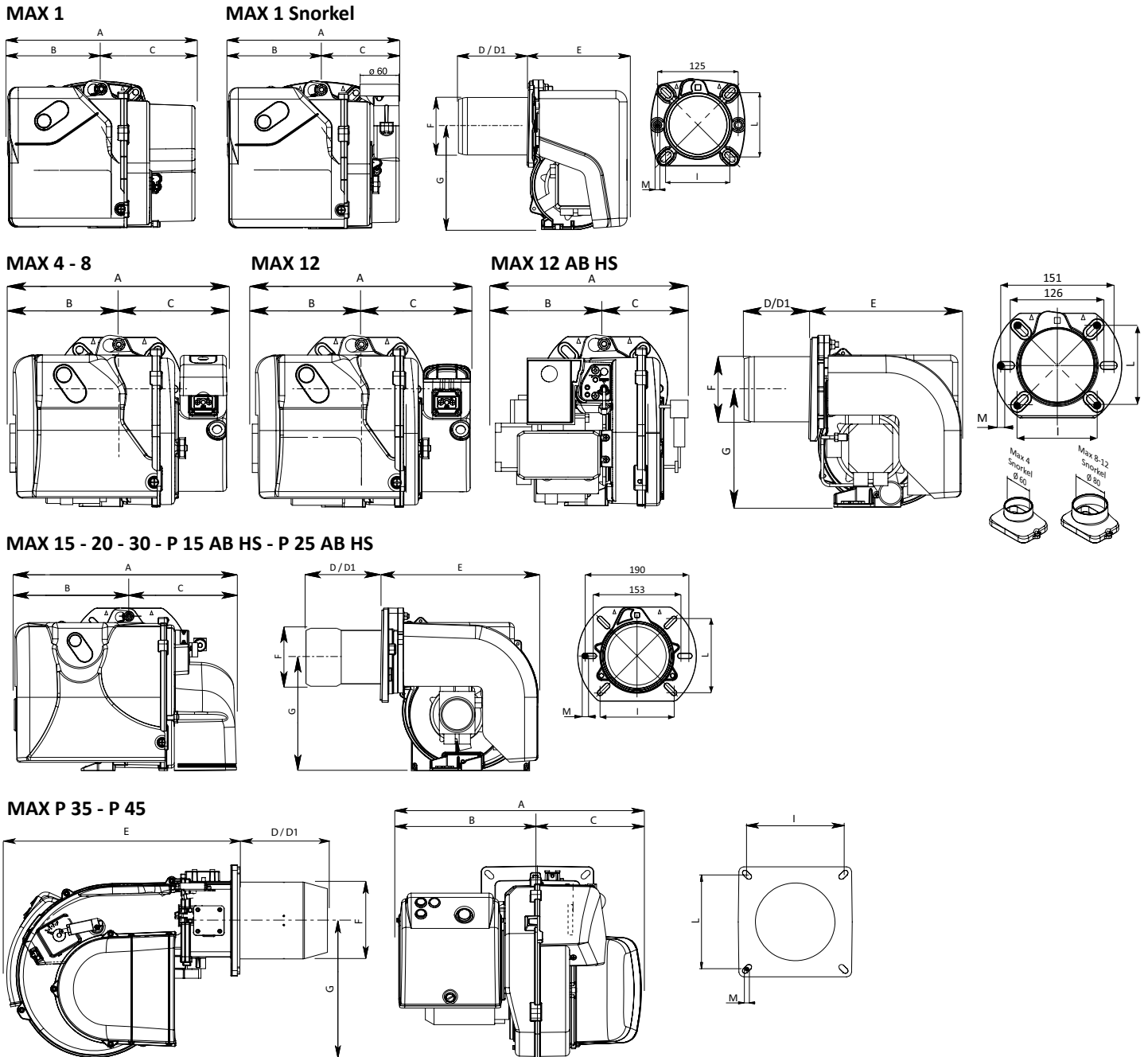
**MAX P 12 AB HS
MAX P 15 AB HS**



- version two stages with servomotor (two nozzles)
- 2х-ступенчатая горелка эл. приводом возд. заслонки (2 форсунки)
- version deux allures avec servomoteur (deux gicleurs)
- versión dos llamas con servomotor (dos inyectoros)

**MAX P 35 AB
MAX P 45 AB**





	A	B	C	D	D1	E	F	G	I	L	M
MAX 1	288	143	145	80	140	153	89	160	92/107	92/107	M8
MAX 1 Snorkel	263	143	120	80	140	153	89	160	92/107	92/107	M8
MAX 1 Low NOx	263	143	120	153	-	153	89	160	92/107	92/107	M8
MAX 4	297	149	148	90	145	204	89	160	90/107	90/107	M8
MAX 4 Low NOx	297	149	148	167	-	204	89	160	90/107	90/107	M8
MAX 8	303	155	148	90	145	204	89	160	100/120	100/120	M8
MAX 12	317	169	148	100	155	204	98	160	100/120	100/120	M8
MAX 15	392	202	190	160	260	276	107	201	106/130	106/130	M8
MAX 20	392	202	190	160	260	276	125	201	106/130	106/130	M8
MAX 30	392	202	190	160	260	276	125	201	106/130	106/130	M8
MAX P 12 AB HS	308	169	139	100	155	204	98	160	100/120	100/120	M8
MAX P 15 AB HS	392	202	190	160	260	276	107	201	106/130	106/130	M8
MAX P 25 AB HS	392	202	190	160	260	276	125	201	106/130	106/130	M8
MAX P 35	485	277	208	200	390	466	160	280	185/200	185/200	M8
MAX P 45	485	277	208	200	390	466	160	280	185/200	185/200	M8

• Dimensions in mm
D: short head
D1: long head

• Размеры в мм
D: короткая огневая головка
D1: длинная огневая головка

• Dimensions en mm
D: tête courte
D1: tête longue

• Dimensiones in mm
D: cabeza corta
D1: cabeza larga

Ecoflam

Ecoflam Bruciatori S.p.A.

Via Roma, 64 - 31023 Resana (TV) - Italy

Tel. +39 0423 719500

Fax +39 0423 719580

<http://www.ecoflam-burners.com>

e-mail: export@ecoflam-burners.com

Società soggetta alla direzione e al coordinamento di Ariston Thermo S.p.A.
Via A. Merloni, 45 - 60044 Fabriano (AN) - CF 01026940427

Version 1.1

Date: 09/03/2011

- Ecoflam Bruciatori S.p.A. reserves the right to make any adjustments, without prior notice, which is considered necessary or useful to its products, without affecting their main features
- “Ecoflam Bruciatori S.p.A.” оставляет за собой право вносить в конструкцию оборудования любые необходимые изменения без особого предупреждения
- La maison Ecoflam Bruciatori S.p.A. se réserve le droit d’apporter les modifications qu’elle jugera nécessaires ou utiles à ses produits sans pour autant nuire à leurs caractéristiques principales
- Ecoflam Bruciatori S.p.A. se reserva el derecho a introducir en sus productos todas las modificaciones que considere necesarias o utiles, sin perjudicar sus características